

# Wiązowa Eko Park

Rumia, ul. Wiązowa

## BUDYNEK 5 | LOKAL A



powierzchnia pomieszczeń	62,51 m <sup>2</sup>
poddasze	35,98 m <sup>2</sup>
balkon	4,7 m <sup>2</sup>

### Zestawienie pomieszczeń

#### PARTER

2.0 WIATROŁAP	1,05 m <sup>2</sup>
---------------	---------------------

#### PIĘTRO

2.1 KLATKA SCHODOWA	1,05 m <sup>2</sup>
2.2 KORYTARZ	7,56 m <sup>2</sup>
2.3 ŁAZIENKA	4,55 m <sup>2</sup>
2.4 SALON Z ANEKSEM KUCHENNYM	26,39 m <sup>2</sup>
2.5 GARDEROBA	12,02 m <sup>2</sup>
2.6 POKÓJ	9,89 m <sup>2</sup>

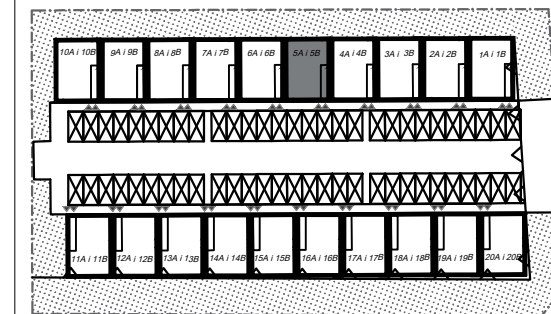
#### PODDASZE

3.1 STRYCH	35,98 m <sup>2</sup>
------------	----------------------

#### ŁĄCZNIE

98,49 m<sup>2</sup>

#### LOKALIZACJA

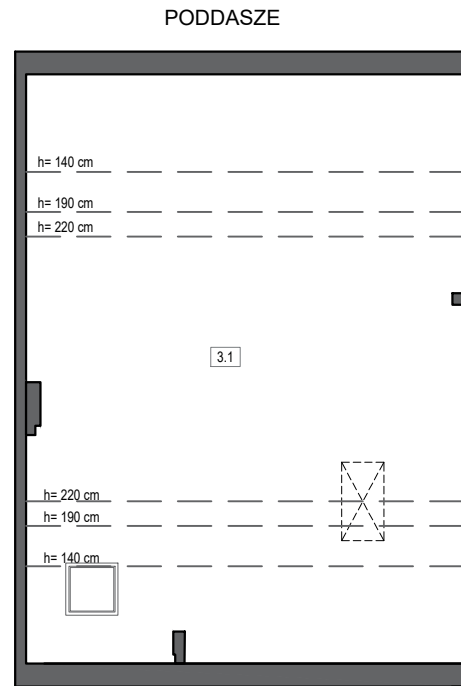
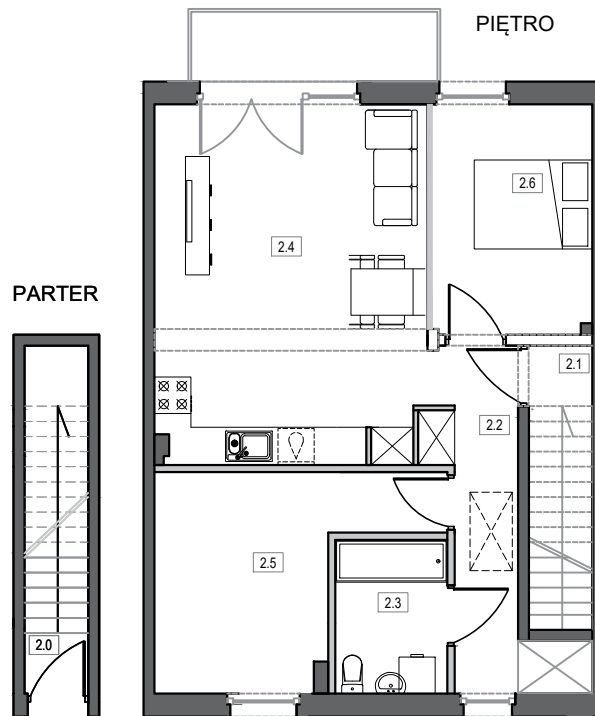


#### DEWELOPER



**MATTON**

**MATTON INVEST sp. z o.o.**  
ul. Janka Wiśniewskiego 20, Gdynia

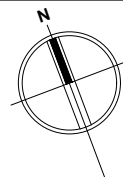
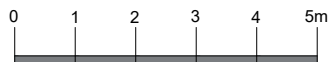


PARTER

PIĘTRO

PODDASZE

LOKAL A



Ściany bez możliwości zmiany

Ściany z możliwością zmiany

Wymiary zostały podane zgodnie z normą PN-ISO 9836:1997. Powierzchnia pomieszczeń liczona po obrysie podłogi z uwzględnieniem grubości warstw wykończeniowych ścian.  
\* Powierzchnia nie będzie wliczana do powierzchni użytkowej lokalu

+48 790 720 072 | sprzedaz@matton.pl