

# Wiązowa Eko Park

Rumia, ul. Wiązowa

## BUDYNEK 1 | LOKAL A



powierzchnia pomieszczeń	60,66 m <sup>2</sup>
poddasze	34,71 m <sup>2</sup>
balkon	4,7 m <sup>2</sup>

### Zestawienie pomieszczeń

#### PARTER

2.0 WIATROŁĄP	1,05 m <sup>2</sup>
---------------	---------------------

#### PIĘTRO

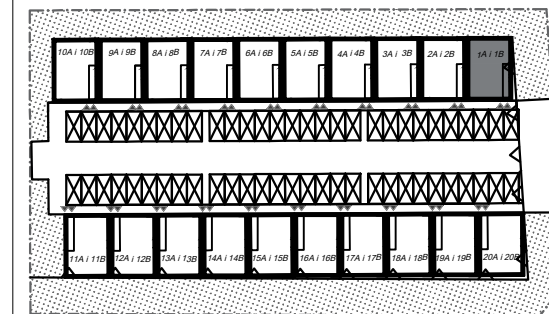
2.1 KLATKA SCHODOWA	1,05 m <sup>2</sup>
2.2 KORYTARZ	7,56 m <sup>2</sup>
2.3 ŁAZIENKA	4,55 m <sup>2</sup>
2.4 SALON Z ANEKSEM KUCHENNYM	25,27 m <sup>2</sup>
2.5 GARDEROBA	11,39 m <sup>2</sup>
2.6 POKÓJ	9,79 m <sup>2</sup>

#### PODDASZE

3.1 STRYCH	34,71 m <sup>2</sup>
------------	----------------------

<b>ŁĄCZNIE</b>	<b>95,37 m<sup>2</sup></b>
----------------	----------------------------

### LOKALIZACJA

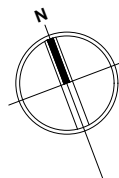
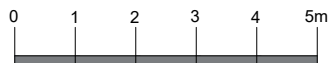
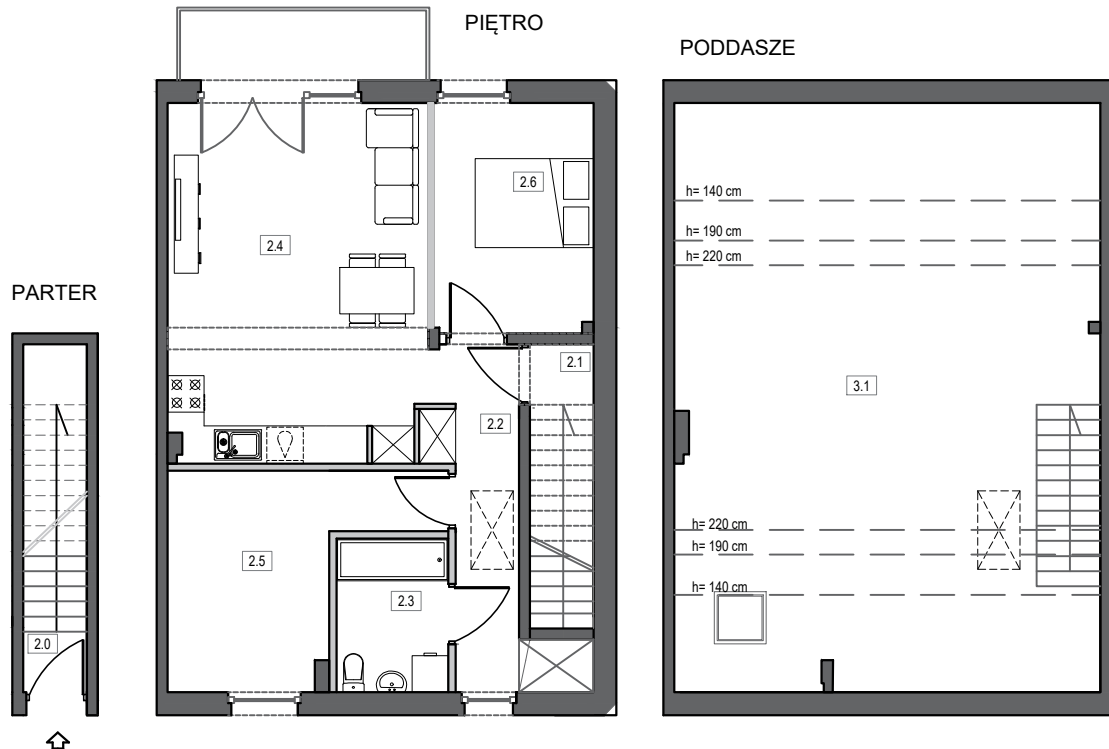


### DEWELOPER



**MATTON**

**MATTON INVEST sp. z o.o.**  
ul. Janka Wiśniewskiego 20, Gdynia



■ Ściany bez możliwości zmiany  
□ Ściany z możliwością zmiany

Wymiary zostały podane zgodnie z normą PN-ISO 9836:1997. Powierzchnia pomieszczeń liczona po obrysie podłogi z uwzględnieniem grubości warstw wykończeniowych ścian.  
\* Powierzchnia nie będzie wliczana do powierzchni użytkowej lokalu