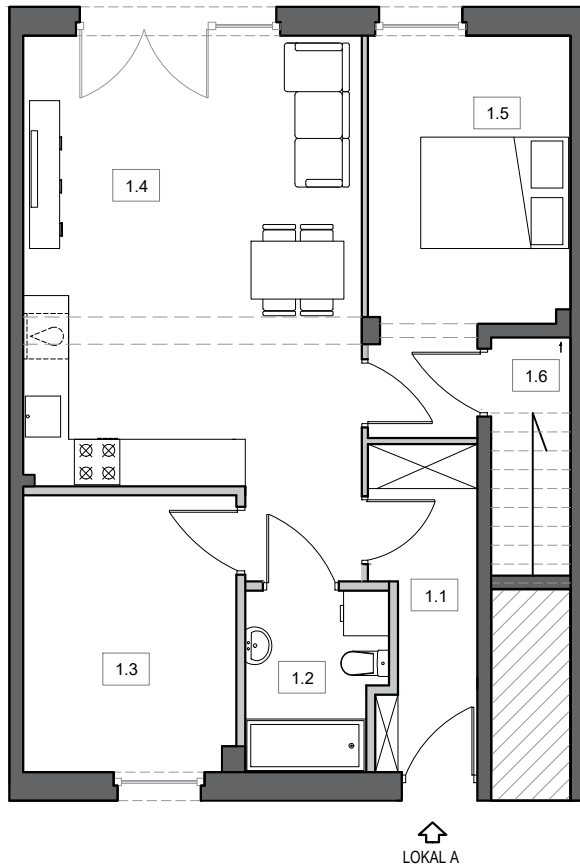


# Wiązowa Eko Park

Rumia, ul. Wiązowa

## BUDYNEK 13 | LOKAL A



powierzchnia pomieszczeń **61,50 m<sup>2</sup>**  
ogród ok. **46 m<sup>2</sup>**

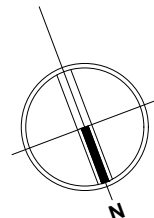
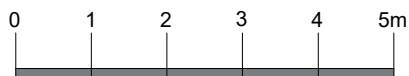
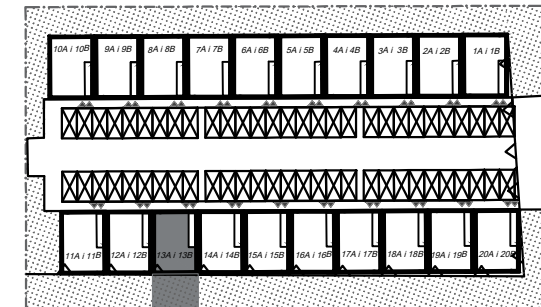
### Zestawienie pomieszczeń

#### PARTER

1.1	WIATROŁAP	5,35m <sup>2</sup>
1.2	ŁAZIENKA	4,04m <sup>2</sup>
1.3	GARDEROBA	10,00m <sup>2</sup>
1.4	SALON Z ANEKSEM KUCHENNYM	28,15m <sup>2</sup>
1.5	POKÓJ	11,92m <sup>2</sup>
1.6	POMIESZCZENIE GOSPODARCZE	2,04m <sup>2</sup>

**ŁĄCZNIE 61,50 m<sup>2</sup>**

### LOKALIZACJA



■ Ściany bez możliwości zmiany  
■ Ściany z możliwością zmiany

Wymiary zostały podane zgodnie z normą PN-ISO 9836:1997. Powierzchnia pomieszczeń liczona po obrysie podłogi z uwzględnieniem grubości warstw wykończeniowych ścian.  
\* Powierzchnia nie będzie wliczana do powierzchni użytkowej lokalu

DEWELOPER



**MATTON**

**MATTON INVEST sp. z o.o.**  
ul. Janka Wiśniewskiego 20, Gdynia