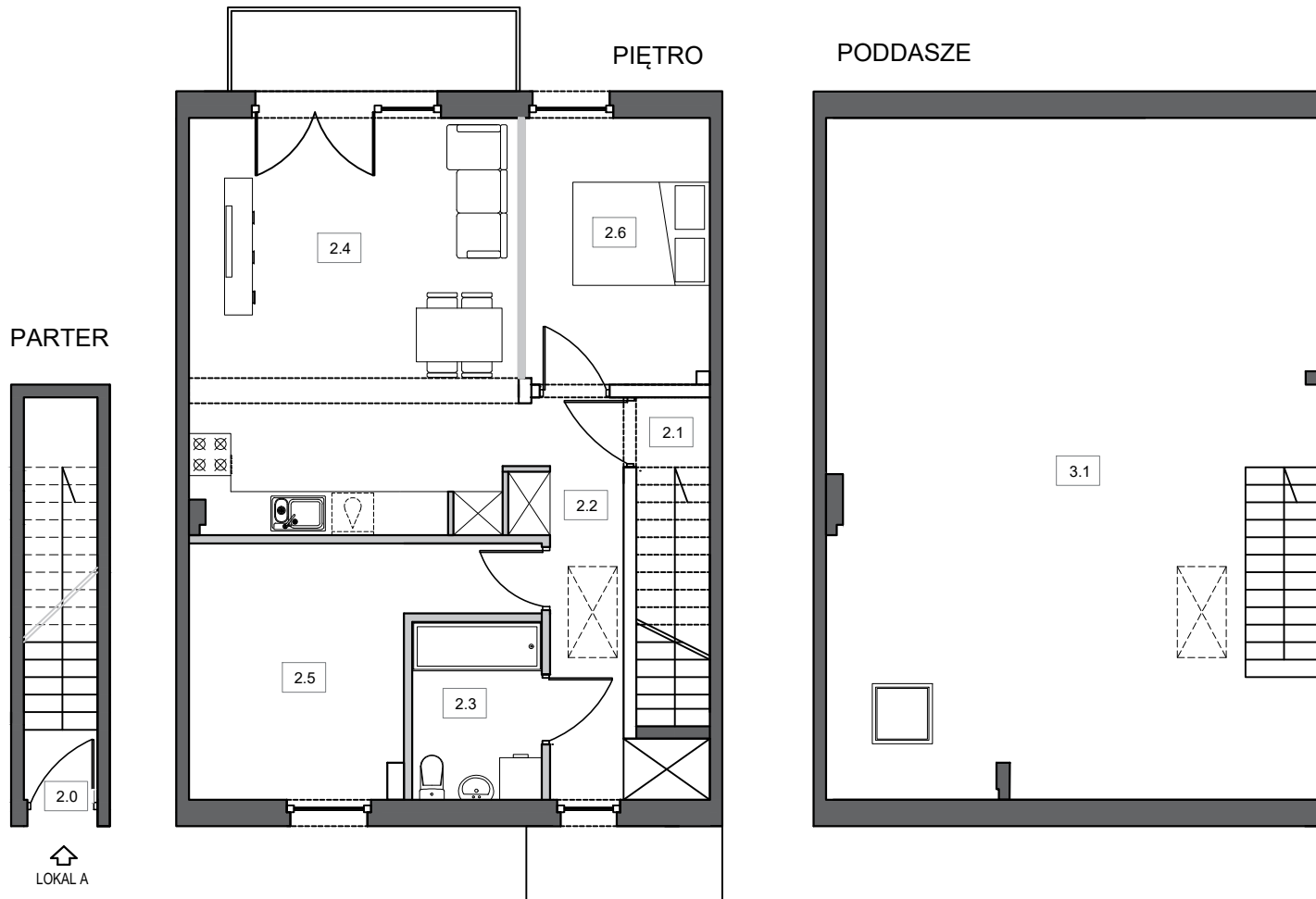


# Wiązowa Eko Park

Rumia, ul. Wiązowa

## BUDYNEK 4 | LOKAL A



powierzchnia pomieszczeń 62,51 m<sup>2</sup>

poddasze 35,98 m<sup>2</sup>

balkon 4,7 m<sup>2</sup>

### Zestawienie pomieszczeń

#### PARTER

2.0 WIATROŁAP 1,05 m<sup>2</sup>

#### PIĘTRO

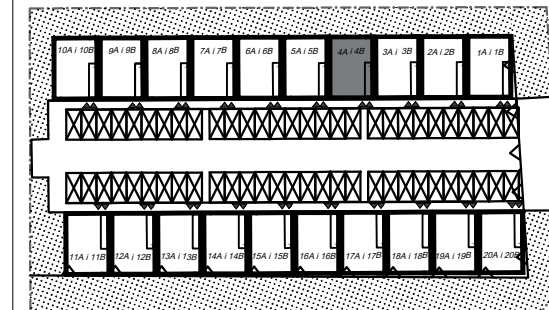
2.1 KLATKA SCHODOWA 1,05 m<sup>2</sup>  
2.2 KORYTARZ 7,56 m<sup>2</sup>  
2.3 ŁAZIENKA 4,55 m<sup>2</sup>  
2.4 SALON Z ANEKSEM KUCHENNYM 26,39 m<sup>2</sup>  
2.5 GARDEROBA 12,02 m<sup>2</sup>  
2.6 POKÓJ 9,89 m<sup>2</sup>

#### PODDASZE

3.1 STRYCH 35,98 m<sup>2</sup>

**ŁĄCZNIE 98,49 m<sup>2</sup>**

### LOKALIZACJA



DEWELOPER



**MATTON**

**MATTON INVEST sp. z o.o.**  
ul. Janka Wiśniewskiego 20, Gdynia

Wymiary zostały podane zgodnie z normą PN-ISO 9836:1997. Powierzchnia pomieszczeń liczona po obrysie podłogi z uwzględnieniem grubości warstw wykończeniowych ścian.

\* Powierzchnia nie będzie wliczana do powierzchni użytkowej lokalu