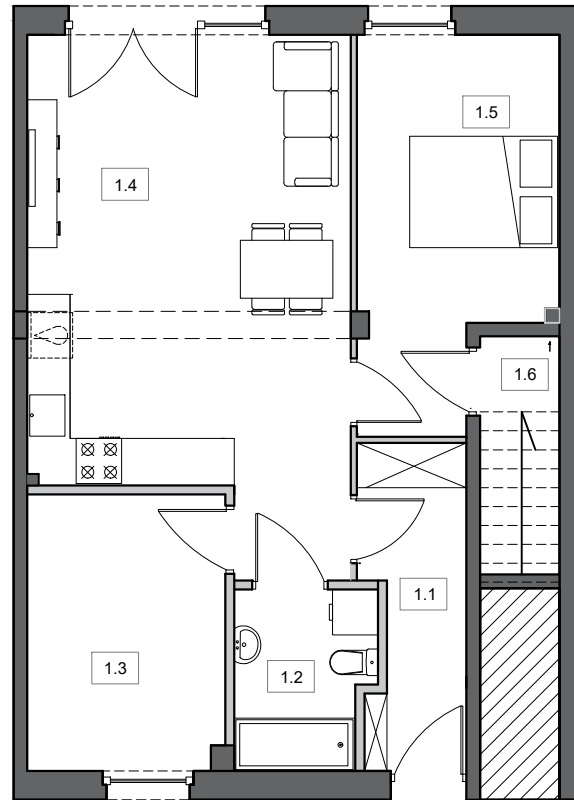


Wiązowa Eko Park

Rumia, ul. Wiązowa

BUDYNEK 11 | LOKAL A



LOKAL A

powierzchnia pomieszczeń **59,59 m²**

ogród ok. **139 m²**

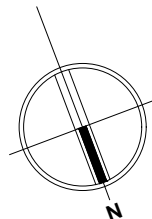
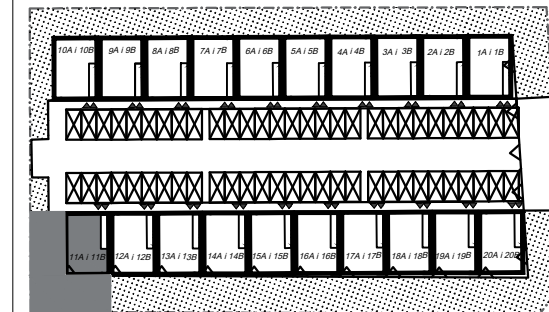
Zestawienie pomieszczeń

PARTER

1.1	WIATROŁAP	5,35m ²
1.2	ŁAZIENKA	4,04m ²
1.3	GARDEROBA	9,27m ²
1.4	SALON Z ANEKSEM KUCHENNYM	26,97m ²
1.5	POKÓJ	11,92m ²
1.6	POMIESZCZENIE GOSPODARCZE	2,04m ²

ŁĄCZNIE 59,59m²

LOKALIZACJA



Ściany bez możliwości zmiany

Ściany z możliwością zmiany

Wymiary zostały podane zgodnie z normą PN-ISO 9836:1997. Powierzchnia pomieszczeń liczona po obrysie podłogi z uwzględnieniem grubości warstw wykończeniowych ścian.

* Powierzchnia nie będzie wliczana do powierzchni użytkowej lokalu

+48 790 720 072 | sprzedaz@matton.pl

DEWELOPER



MATTON

MATTON INVEST sp. z o.o.
ul. Janka Wiśniewskiego 20, Gdynia