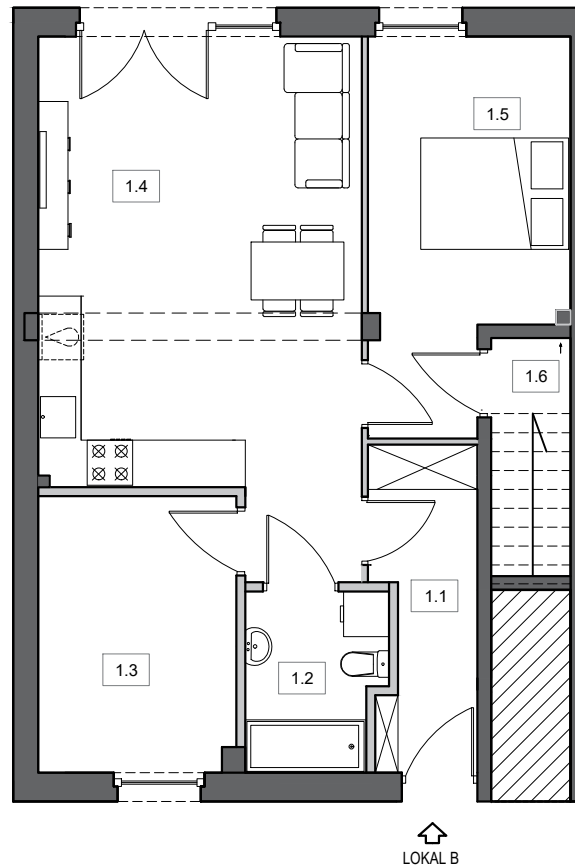


# Wiązowa Eko Park

Rumia, ul. Wiązowa

## BUDYNEK 10 | LOKAL B



powierzchnia pomieszczeń **59,59 m<sup>2</sup>**

ogród ok. **93 m<sup>2</sup>**

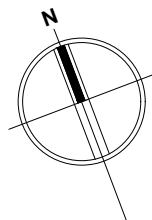
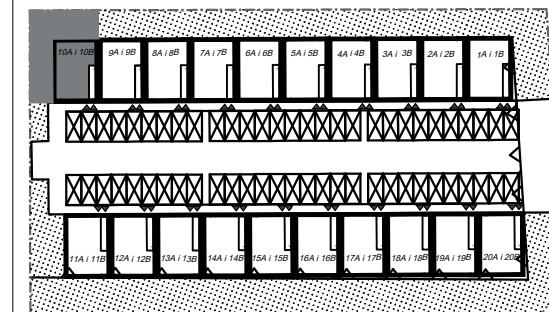
### Zestawienie pomieszczeń

#### PARTER

|     |                           |                     |
|-----|---------------------------|---------------------|
| 1.1 | WIATROŁAP                 | 5,35m <sup>2</sup>  |
| 1.2 | ŁAZIENKA                  | 4,04m <sup>2</sup>  |
| 1.3 | GARDEROBA                 | 9,27m <sup>2</sup>  |
| 1.4 | SALON Z ANEKSEM KUCHENNYM | 26,97m <sup>2</sup> |
| 1.5 | POKÓJ                     | 11,92m <sup>2</sup> |
| 1.6 | POMIESZCZENIE GOSPODARCZE | 2,04m <sup>2</sup>  |

**ŁĄCZNIE 59,59m<sup>2</sup>**

### LOKALIZACJA



Ściany bez możliwości zmiany

Ściany z możliwością zmiany

Wymiary zostały podane zgodnie z normą PN-ISO 9836:1997. Powierzchnia pomieszczeń liczona po obrysie podłogi z uwzględnieniem grubości warstw wykończeniowych ścian.

\* Powierzchnia nie będzie wliczana do powierzchni użytkowej lokalu

+48 790 720 072 | [sprzedaz@matton.pl](mailto:sprzedaz@matton.pl)

DEWELOPER



**MATTON**

**MATTON INVEST sp. z o.o.**

ul. Janka Wiśniewskiego 20, Gdynia